

Editorial deutsch 175
 Editorial en français 177

Research · Science
 Forschung · Wissenschaft
 Recherche · Science

180
 Patients with Oral Tumors
 JANINE FIERZ, WALTER BÜRGIN,
 REGINA MERICSKE-STERN

186
 Patienten mit oralen Tumoren
 JANINE FIERZ, WALTER BÜRGIN,
 REGINA MERICSKE-STERN

192
 Inhibition of enamel erosion by stannous
 and fluoride containing rinsing solutions
 EKATERINA RAKHMATULLINA, BARBARA BEYELER,
 ADRIAN LUSSI

Praxis · Fortbildung
 Pratique quotidienne ·
 formation complémentaire

205
 Das *Foramen mentale* oder «the crossroads
 of the mandible»
 THOMAS VON ARX

216
 Le foramen mentonnier,
 «carrefour de la mandibule»
 THOMAS VON ARX

Patients with Oral Tumors

180

In spite of compromised oral conditions, functional restrictions, and some difficulties with the prostheses, the answers to the questionnaire were quite positive. The majority judged their general health as good or even excellent.

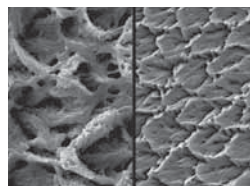


Patienten mit oralen Tumoren
 Die Lebensqualität wird erstaunlich positiv beurteilt, obwohl die funktionellen Einschränkungen und die psychische Belastung recht hoch sind. Die meisten Patienten schätzen ihren Gesundheitszustand zwischen gut und ausgezeichnet ein.

Inhibition of enamel erosion by stannous
 and fluoride containing rinsing solutions

192

This study investigated the efficiency of stannous and/or fluoride containing dental rinses in the prevention of early erosion involving softening and initial substance loss only. Therefore, short demineralization ties were used in the experiment.



Das *Foramen mentale* oder
 «the crossroads of the mandible»

205

Das *Foramen mentale* ist eine prominente anatomische Struktur an der Aussenseite des Unterkiefers im Prämolarenbereich. Die Lage des Foramen mentale zu den Nachbarzähnen sowie das Vorhandensein akzessorischer Foramina sind individuell verschieden und möglicherweise ethnisch beeinflusst.



**Le foramen mentonnier,
 «carrefour de la mandibule»**

Les foramina (trous) mentonniers constituent une structure anatomique proéminente située sur la face extérieure de la mandibule, au niveau des prémolaires. L'emplacement du foramen ou trou mentonnier par rapport aux dents adjacentes et la présence de foramina accessoires présentent des différences individuelles, peut-être influencées par des facteurs ethniques.



Assistina 3x3: Innen rein, aussen rein



Die neue Assistina 3x3 reinigt und pflegt bis zu drei Instrumente automatisch.

Automatische Innen- und Aussenreinigung, kurze Zykluszeit, einfache Bedienung: die perfekte Vorbereitung von Hand- und Winkelstücken und Turbinen auf die Sterilisation.

Erwecken Sie mich zum Leben!

Laden Sie gratis die App »W&H AR« Google Play (für Android) oder vom Apple App Store. Öffnen Sie die App und halten Sie Ihr Gerät ca. 50 cm über die Anzeige!



assistina 3x3

Zahnmedizin aktuell

- 233 Preiskritisch und qualitätsfordernd
- 235 Aktion Mundgesundheit 2012 – eine Erfolgsgeschichte
- 236 Zahnbehandlung ist ein wichtiger Baustein in der Diabetes-therapie
- 239 Gefangen im Hamsterrad
- 240 «Die Multiple Sklerose macht mit meinem Körper, was sie will»
- 242 Multimedia
- 245 Die eigenen Grenzen erkunden und überwinden
- 247 «Next Generation» – SSE Kongress Basel
- 254 30 Jahre unwiderstehlich – die Schweizerische Vereinigung für Kinderzahnmedizin feierte ihr 30-Jahr-Jubiläum
- 258 Deutscher Schmerzkongress 2012
- 261 Vom Zürichsee in den Schwarzwald
- 263 Zeitschrift
- 264 «Wir wollen die Wertschöpfung in der Schweiz behalten.»

L'actualité en médecine dentaire

- 267 Attitude critique vis-à-vis des prix, promotion de la qualité
- 269 Action Santé buccale 2012: l'histoire d'une réussite
- 270 Traitements dentaires: une composante essentielle des thérapies du diabète
- 273 Prisonnier d'un cercle vicieux
- 274 «La sclérose en plaques fait ce qu'elle veut de mon corps»
- 277 Multimédia
- 278 «Nous voulons que la création de valeur reste en Suisse»
- 280 Impressum
- 281 Dentalmarkt

Zahnbehandlung ist ein wichtiger Baustein in der Diabetestherapie 236

Hat ein Diabetiker normale Blutzuckerwerte, ist sein Parodontitisrisiko nicht höher als bei Gesunden. Eine Parodontitis kann dazu führen, dass sich aus einer Diabetesvorstufe ein manifester Diabetes entwickelt.



Article en français, page 270

Gefangen im Hamsterrad 239

Krankheit stresst. Je unbekannter die Lebenssituation, je weniger man sie einschätzen und beeinflussen kann, desto belastender wird sie. Hält die Belastung über längere Zeit an, wird sie bedrohlich.



Article en français, page 273

«La sclérose en plaques fait ce qu'elle veut de mon corps» 274

Les personnes handicapées n'ont qu'un seul et unique désir: «être autonomes», nous confie Béatrice Renz à l'occasion du 25^e Symposium de Bremgarten de la Société suisse de médecine dentaire pour personnes handicapés et âgées.



Artikel auf Deutsch, Seite 240

Action Santé buccale 2012: l'histoire d'une réussite 269

Le site www.bouchesaine.ch a comptabilisé en 2012 la visite de 64 000 «unique visitors», soit entre 100 et 300 visiteurs par jour de juin à décembre!



Artikel auf Deutsch, Seite 235

Mundgesundheits Schweiz
Santé buccale en Suisse
Salute orale in Svizzera

125 JAHRE
ANS
ANNI
YEARS

Trisa[®]
OF SWITZERLAND

DANKE - MERCI - GRAZIE - THANK YOU



Spürbar besser!

Die TRISA Sonicpower Schallzahnbürste reinigt Ihre Zähne mit 26'000 Bürstenbewegungen pro Minute signifikant besser als eine Auswahl herkömmlicher Handzahnbürsten.

(in-vitro IDP-Test, TRISA Dental Forschung)

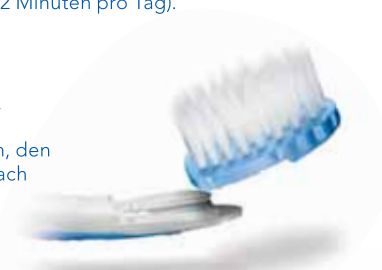


Acculadung für 14 Tage

Eine Acculadung reicht für ca. 14 Tage netzunabhängiges Zähneputzen (3 x 2 Minuten pro Tag).

Wechselkopfsystem

Das praktische Wechselsystem erlaubt Ihnen, den Bürstenkopf nach 3 Monaten Gebrauch einfach auszuwechseln (zahnärztliche Empfehlung).



Schall-Vibration

Sonicpower

Die SSO als NPO



Editorial Die SSO ist auch eine Non-Profit-Organisation, die allfällige Überschüsse den Mitgliedern zugutekommen lässt. Denn wir Mitglieder sind die SSO.

Die Kader sind als Milizionäre tätig, die nebst den zeitlich anspruchsvollen Ämtern auch noch eine Praxis führen und mitten im Berufsleben stehen. So erleben sie auch die täglichen Probleme der Zahnärztinnen und Zahnärzte selber hautnah.

Die Entschädigungen decken dabei in der Regel lediglich den Verdienstausschlag, nicht aber die laufenden Praxisunkosten. Es bleibt anzumerken, dass es angesichts der gestiegenen Zahnarztdichte in den grösseren Städten und Agglomerationen beinahe unmöglich ist, eine reduzierte Praxistätigkeit nach Beendigung des Mandates wieder zeitnah zu normalisieren.

Es braucht neue Praxis- und Arbeitszeitmodelle, um auch jüngere Kolleginnen und Kollegen für ein zeitlich belastendes Amt finden zu können.

Beat Wäckerle

Erfolg dank Eigenverantwortung

2012 war für die Kunden von PensFlex ein erfreuliches Jahr. Dank individueller und langfristiger Strategiewahl erzielten sie ausgezeichnete Anlageresultate. Wann nehmen auch Sie die Bewirtschaftung Ihres Vorsorgevermögens selbst in die Hand?

Der Wunsch nach mehr Freiheit und Mitbestimmung in der beruflichen Vorsorge ist schon lange nicht mehr aufzuhalten. Ihr Pensionskassenguthaben ist schliesslich genauso wichtig wie Ihr Privatvermögen. Darum haben wir schon vor 13 Jahren die Sammelstiftung **PensFlex** ins Leben gerufen. Als wertschöpfungsorientierte Vorsorgelösung bietet sie Ihnen im überobligatorischen Bereich der 2. Säule die erwünschte Individualisierung mit Mehrwert.

Eine klare Werteorientierung bestimmt unser Denken und Handeln. Unsere Vorsorgelösungen sind individuell, also massgeschneidert, intelligent, unabhängig, wertschöpfungsorientiert und jederzeit transparent.

Persönliche Mitbestimmung und vollständige Transparenz: Wollen in Zukunft auch Sie Ihr Vorsorgeguthaben wertschöpfungsorientiert nach den Regeln des Private Banking bewirtschaften? Eigenverantwortlich, ganz auf Ihre persönlichen Bedürfnisse zugeschnitten, mit freier Anlage- und Bankenwahl – und abgestimmt mit Ihrem Privatvermögen? Dann lohnt es sich, uns kennenzulernen. Profitieren Sie von unserer Erfahrung und unserer Expertise. Machen Sie uns zum Generalunternehmer für Ihre Vorsorge. Rufen Sie uns an. Wir freuen uns auf das persönliche Gespräch mit Ihnen.

PensFlex Maximale Individualisierung in der beruflichen Vorsorge

PensFlex Sammelstiftung
Kauffmannweg 16 CH-6003 Luzern
Telefon +41 41 226 12 29 Fax +41 41 226 12 27

Niederlassung Zürich:
Tödistrasse 63 CH-8002 Zürich
Telefon +41 44 206 11 22 Fax +41 44 206 11 21

Succursale de Lausanne:
Avenue de Rumine 60 CH-1005 Lausanne
Téléphone +41 21 331 22 11 Fax +41 21 331 22 12

Kontakt: info@pensflex.ch

Vertiefte Informationen auf unserer Website: www.pensflex.ch

La SSO, organisation sans but lucratif



Editorial La SSO est une «Non Profit Organisation» (NPO), et ses éventuels excédents de recettes reviennent à ses membres, car nous sommes membres de la SSO!

Nos cadres exercent des activités de milice. En plus de leurs fonctions exigeantes, ils doivent gérer leur cabinet dentaire et leur vie professionnelle intense. Ils vivent donc de tout près les problèmes quotidiens que rencontrent les médecins-dentistes, hommes et femmes.

Les indemnités de fonction qui leur sont versées ne couvrent en règle générale que la perte de gain, mais pas les frais courants du cabinet. Il faut souligner qu'en raison de la densité croissante des cabinets dentaires dans les grandes villes et agglomérations, il est pratiquement impossible, une fois expiré le mandat SSO, de recréer une patientèle après avoir dû réduire son activité au sein du cabinet dentaire à cause de ce même mandat.

Nous avons besoin de nouveaux modèles de cabinets dentaires et de nouveaux horaires de travail si nous voulons pouvoir recruter également nos jeunes consœurs et confrères pour des mandats qui leur prendront beaucoup de temps. **Beat Wäckerle**



Entdecken Sie unser Implantatsystem iChiropro mit seinen neuen innovativen Funktionen.

IDS KÖLN

12.-16. März 2013
HALLE 10.1
STAND H050/J051



iCHIROPRO DER CLEVERE WEG ZUM ERFOLG



Das einzige Steuergerät mit vorprogrammierten Behandlungsabläufen der sieben führenden Implantathersteller ist neu auch mit einer spezifischen Anwendung für Touchscreen-Tablets erhältlich.

Schaffen Sie ein harmonisches Arbeitsambiente, indem Sie Ihren iPad* und hervorragende Elektronik für die Steuerung des Mikromotors MX-i LED kombinieren. Der leistungsstärkste Mikromotor des Marktes mit LED-Beleuchtung von sehr langer Lebensdauer verfügt nun auch über wartungsfreie Keramikgellager.

Mit dem Winkelstück 20:1 L Micro-Series und dem neuen System iChiropro wird Ergonomie und Komfort für Sie neu definiert.

* Kompatibel mit iPad, iPad2 und dem neuen iPad

